

**SCHEDA TECNICA**  
**20 DECIBEL – VERSIONE SALA**

## ORARIO DI MONTAGGIO ED EQUIPE TECNICA

### **Il giorno antecedente lo spettacolo :**

Mattina [montaggio scenografie] : predisporre una persona per aiutare a scaricare il materiale della compagnia, un macchinista ed un responsabile della tecnica del teatro.

Pomeriggio [luci e audio] :

predisporre un tecnico luci che aiuti a piazzare i fari e ad effettuare i puntamenti.

### **Il giorno dello spettacolo :**

Mattina [rifiniture ed ultime prove tecniche] primo pomeriggio [prove]

2 ore prima dell'apertura delle porte [mise en place] :

predisporre una persona per la pulizia del palco

5 minuti prima dello spettacolo apertura delle porte.

Durata dello spettacolo +/-60 minuti : prevedere

un tecnico per l'apertura del sipario

Smontaggio 2/3 ore :

prevedere 2 persone per lo smontaggio

**Nel caso non sia possibile montare il giorno prima e non si possa effettuare un premontaggio, dovranno essere già montate le luci (vedi DISEGNO LUCI) , l'audio (vedi AUDIO) e predisposti i punti di ancoraggio (vedi PUNTI DI ANCORAGGIO). In tal caso sono previsti i seguenti orari:**

Mattina I [montaggio scenografie] :

predisporre una persona (1:00 h) per aiutare a scaricare il materiale della compagnia ed un responsabile della tecnica del teatro.

Per il montaggio delle scenografie predisporre un macchinista (2:00)

Mattina II [luci e audio] :

predisporre un tecnico luci (3:00 h) che aiuti a piazzare ed effettuare i puntamenti ed un tecnico audio per il soundcheck

primo pomeriggio [prove]

2 ore prima dell'apertura delle porte [mise en place] :

predisporre una persona per la pulizia del palco

5 minuti prima dello spettacolo apertura delle porte. Durata dello spettacolo : +/-60 minuti

prevedere un tecnico per l'apertura del sipario

Smontaggio: 2/3 ore

prevedere 2 persone per lo smontaggio

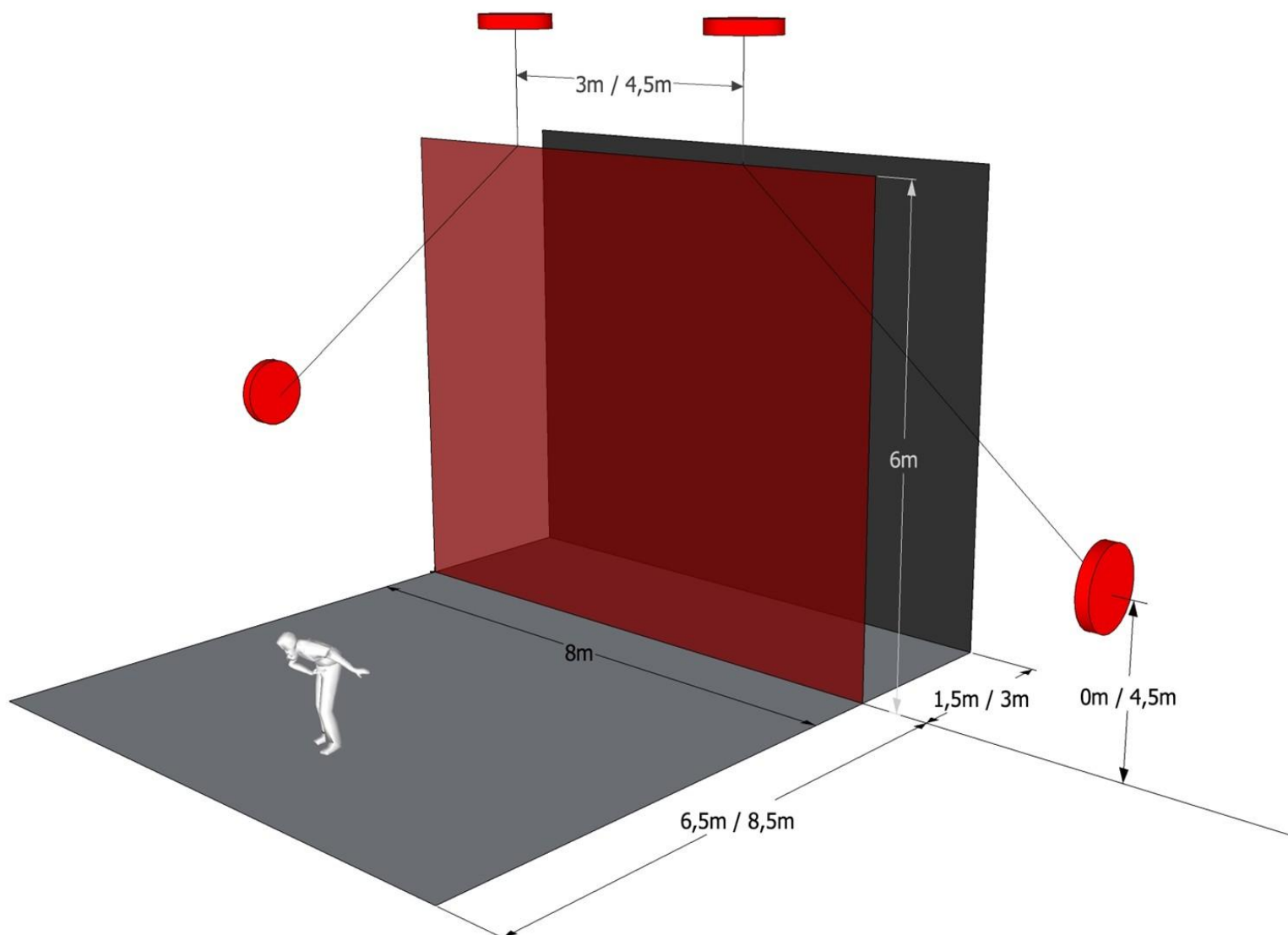
## A CARICO DELL'ORGANIZZAZIONE

### Scena

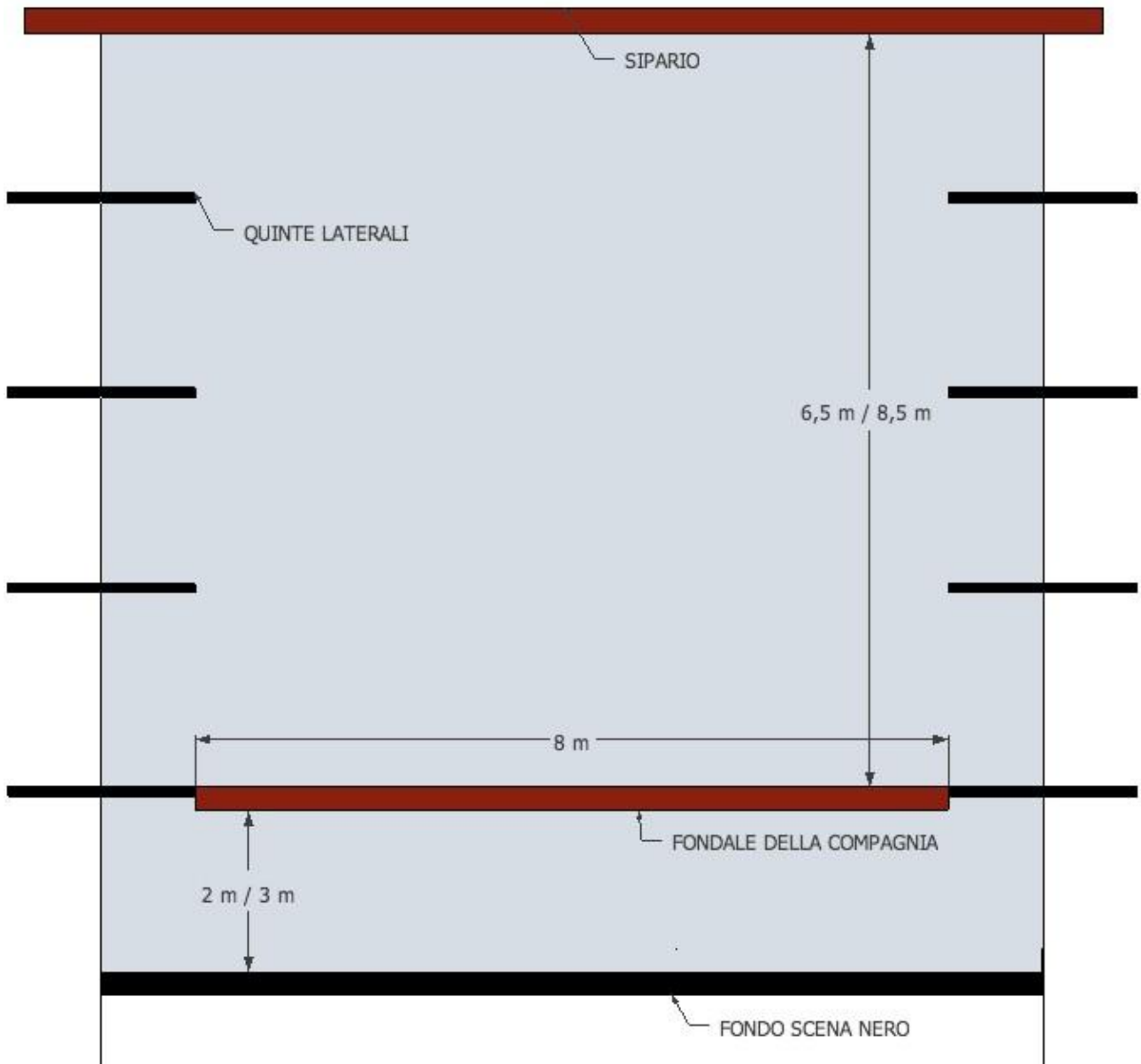
- Fondo scena nero, minimo 3 quinte laterali all'italiana per ogni lato (in funzione della profondità)
- Tappeto da danza nero obbligatorio su tutta la superficie
- Altezza : 5m minimo (vedi immagine 1)
- Apertura : 9,00m minimo
- Profondità: 8,50m minimo : 7,00m davanti il sipario della compagnia; 1,5m MINIMO dietro (vedi figura 1)

### Punti di ancoraggio

2 punti di sospensione al soffitto (**punti rossi**) in grado di sostenere 200 kg l'uno (in alternativa 4 punti da 100 kg l'uno sulla stessa linea). In funzione dell'infrastruttura, 2 punti di ancoraggio laterali da 50 kg.

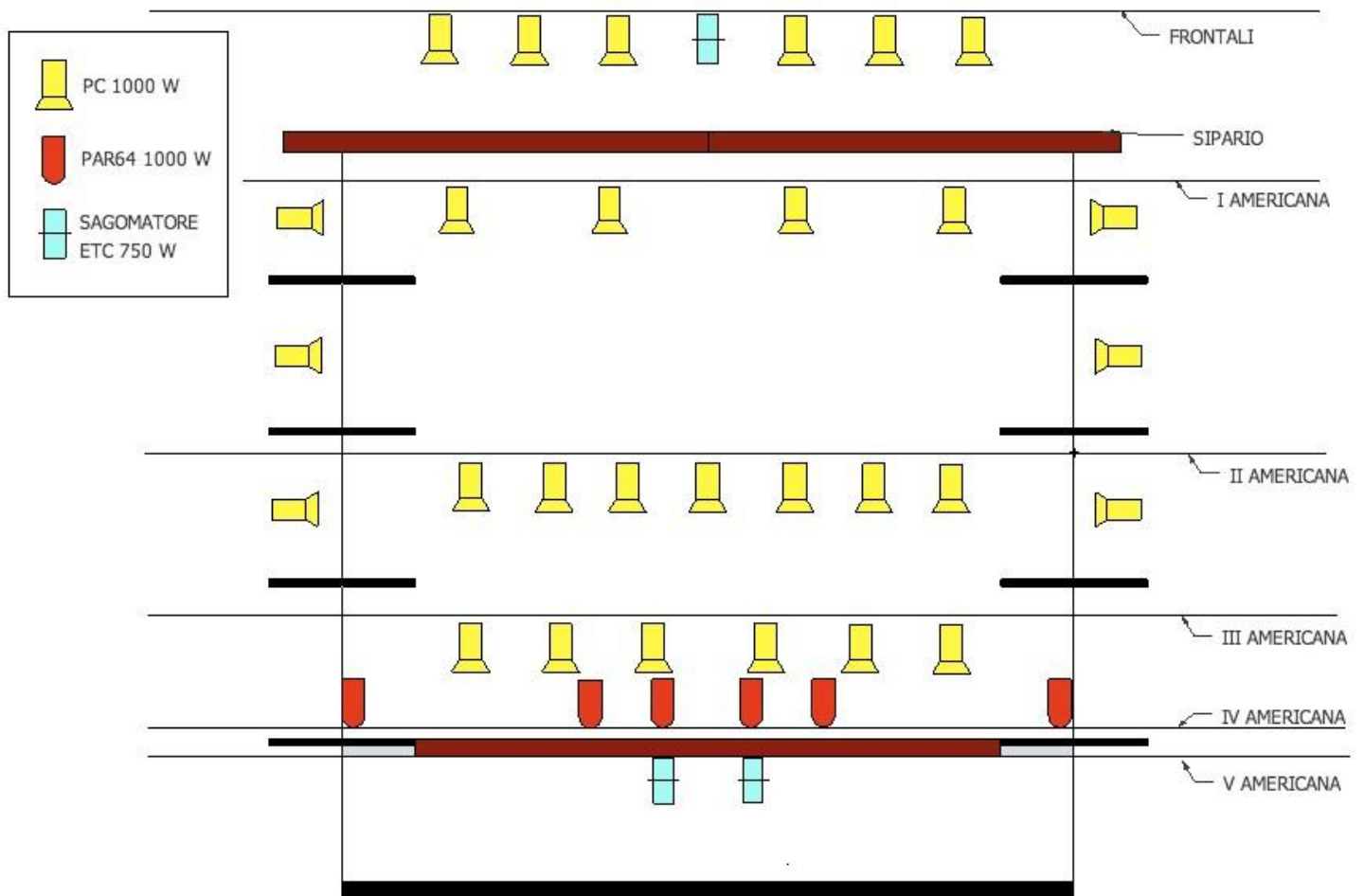


## Quadratura e posizionamento fondale della compagnia



## Luci

- 3 Sagomatori ETC 750 W
- 29 PC 1000 W
- 6 PAR 64 1000 W
- Prolunghe e ciabatte in quantità sufficiente per alimentare tutta la sala
- Una consolle luci
- Gelatine colorate (in allegato insieme a questa scheda tecnica).



## Audio

Un mixer con minimo 5 entrate XLR + 1 entrata stereo per il lettore CD

Amplificazione adeguata alla sala + 2 monitor

Predisporre due ingressi XLR sulla scena per il pianoforte

## Regia

Le consolle suono e luci devono essere vicine.

## Camerini

Per due artisti. Lavello, specchio, **doccia calda** e riscaldamento d'inverno.

Se possibile : bottiglie di acqua naturale, succhi di frutta, frutta fresca e/o secca.

## **MATERIALE DELLA COMPAGNIA**

### **Materiale aereo:**

1 fondoscena di colore bordeaux costituito da una barra in metallo di 8m smontabile in tre parti di un peso totale di 90 Kg (40 Kg la barra + 50 Kg di tessuti)

### **Materiale audio:**

1 microphone hs

1 pocket transmetteur

1 micro direzionale Rode M3

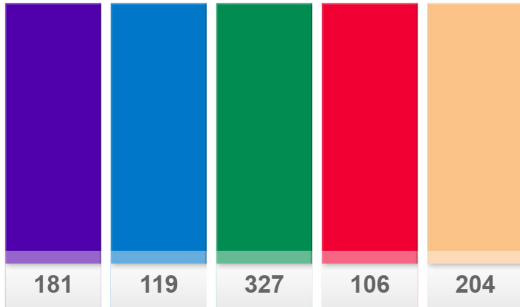
1 pianoforte ROLAND F4

1 synth MICROKORG

1 pedaliera effettiera digitec

2 Sampler ROLAND SP 250 SX

**Questa scheda tecnica corrisponde ad un'installazione ottimale ed è complementare al contratto. Restiamo a vostra disposizione per ulteriori informazioni.**



### Congo Blue

Looks like black light when used with a fluorescent source. Great effect colour. Very saturated.

Transmission Y	0.8 %
x	0.158
y	0.035
Absorption	2.1

Source C: Colour Temperature 6774K

Accurate and consistent colour from batch to batch.  
Available as a High Temperature filter.

#### ROLLS

**1" Core** 7.62m x 1.22m (25' x 48")  
**2" Core** 7.62m x 1.22m (25' x 48")  
**High Temperature** 4m x 1.17m (13' x 46")  
**Quick Roll** Up to 1.17m (46") x 7.62m (25') long.

#### SHEETS

**Full Sheet** 1.22m x 0.53m (48" x 21")  
**Half Sheet** 0.61m x 0.53m (24" x 21")  
**High Temperature** 0.56m x 0.53m (22" x 21")



### Dark Blue

Good for mood effects created by backlighting and side lighting. Creates great contrast.

Transmission Y	3.1 %
x	0.142
y	0.054
Absorption	1.51

Source C: Colour Temperature 6774K

Accurate and consistent colour from batch to batch.  
Available as a High Temperature filter.

#### ROLLS

**1" Core** 7.62m x 1.22m (25' x 48")  
**2" Core** 7.62m x 1.22m (25' x 48")  
**High Temperature** 4m x 1.17m (13' x 46")  
**Quick Roll** Up to 1.17m (46") x 7.62m (25') long.

#### SHEETS

**Full Sheet** 1.22m x 0.53m (48" x 21")  
**Half Sheet** 0.61m x 0.53m (24" x 21")  
**High Temperature** 0.56m x 0.53m (22" x 21")



### Forest Green

A deep green for sinister forest scenes, cycloramas and backlighting.

Transmission Y	4.2 %
x	0.162
y	0.496
Absorption	1.38

Source C: Colour Temperature 6774K

Accurate and consistent colour from batch to batch.

#### ROLLS

**1" Core** 7.62m x 1.22m (25' x 48")  
**2" Core** 7.62m x 1.22m (25' x 48")  
**Quick Roll** Up to 1.17m (46") x 7.62m (25') long.

#### SHEETS

**Full Sheet** 1.22m x 0.53m (48" x 21")  
**Half Sheet** 0.61m x 0.53m (24" x 21")



### Primary Red

Strong red effect. Good with cyclorama lighting.

Transmission Y	9.3 %
x	0.699
y	0.285
Absorption	1.03

Source C: Colour Temperature 6774K

Accurate and consistent colour from batch to batch.

#### ROLLS

**1" Core** 7.62m x 1.22m (25' x 48")

**2" Core** 7.62m x 1.22m (25' x 48")

**Quick Roll** Up to 1.17m (46") x 7.62m (25') long.

#### SHEETS

**Full Sheet** 1.22m x 0.53m (48" x 21")

**Half Sheet** 0.61m x 0.53m (24" x 21")

106



### Full C.T. Orange

Converts daylight (6500K) to tungsten light (3200K).

Transmission Y	55.4 %
x	0.437
y	0.392
Absorption	0.26

Source C: Colour Temperature 6774K

Accurate and consistent colour from batch to batch.

#### ROLLS

**1" Core** 7.62m x 1.22m (25' x 48")

**2" Core** 7.62m x 1.22m (25' x 48")

**Wide Roll** 6.10m x 1.52m (20' x 60")

**Quick Roll** Up to 1.17m (46") x 7.62m (25') long.

#### SHEETS

**Full Sheet** 1.22m x 0.53m (48" x 21")

**Half Sheet** 0.61m x 0.53m (24" x 21")

204