

SCHEDA TECNICA SPETTACOLARE CONFERENZA

Il giorno antecedente lo spettacolo :

Pomeriggio (3 ore) :

Predisporre una persona per aiutare a scaricare il materiale della compagnia (20 minuti), ed un responsabile della tecnica del teatro.

Predisporre un tecnico luci che aiuti a piazzare i fari e ad effettuare i puntamenti (2 ore)

Il giorno dello spettacolo :

1 ora prima dell'apertura delle porte :

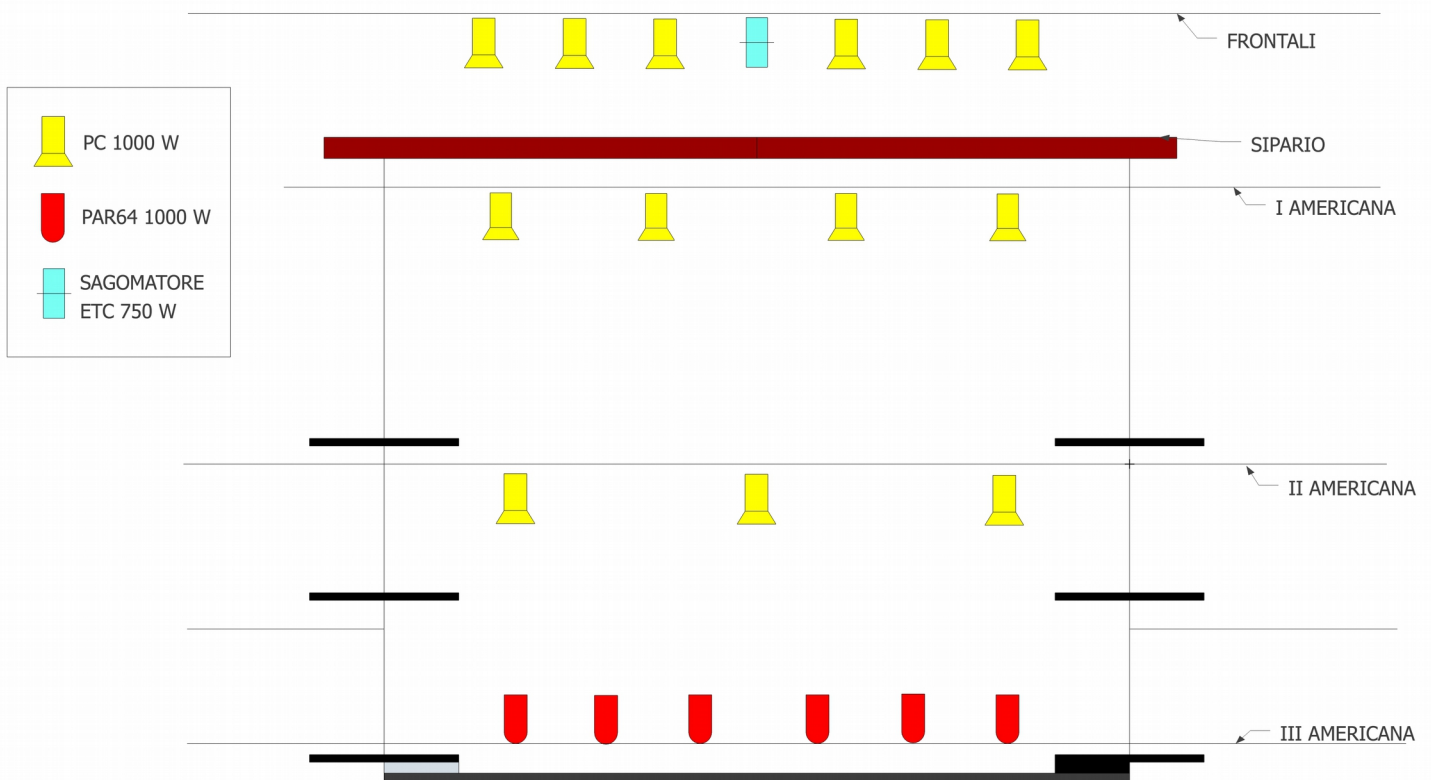
predisporre una persona per la pulizia del palco

Durata dello spettacolo circa 50 minuti

Alla fine dello spettacolo prevedere 1 persona per lo smontaggio (40 minuti)

Nel caso non sia possibile montare il giorno prima, dovranno essere già montate le luci (vedi DISEGNO LUCI) e l'impianto audio

- 13 PC 1000 W
- 6 PAR 64 CP62 1000 W
- 1 SAGOMATORE ETC 750 W



Audio

- Un mixer con minimo 5 entrate XLR + 1 entrata stereo per il lettore CD
- Amplificazione adeguata alla sala + 2 monitor
- **Predisporre un cavo XLR sulla scena per il pianoforte**

Regia

Le consolle suono e luci devono essere vicine.

Camerini

Per due artisti. Lavello, specchio, **doccia calda** e riscaldamento d'inverno.

Se possibile : bottiglie di acqua naturale, succhi di frutta, frutta fresca e/o secca.

CONTATTI

CIRCO EL GRITO

Associazione Sistema 23
Via Bonaventura Cerretti 31
00167 Roma

Simona Pietrosanti : 338.5700981

info@circoelgrito.it
www.circoelgrito.it

Questa scheda tecnica corrisponde ad un' installazione ottimale ed è complementare al contratto. Restiamo a vostra disposizione per ulteriori informazioni.