

**SCHEDA TECNICA
CIRCO EL GRITO**



NECESSITA' TECNICHE MONTAGGIO CHAPITEAU

- tempo minimo ideale 2 giorni di montaggio, 2 giorni di smontaggio
- Spazio minimo ideale: superficie piana di 30 x 30 m (tutti i mezzi della compagnia devono essere posizionati nelle immediate vicinanze della struttura)
- Allaccio corrente elettrica a meno di 50 metri dal circo dal momento dell'arrivo (380 V, da 20 Kw, con una presa penta polare da 63A.). Prevedere l'utilizzo di passacavi nel caso in cui l'allaccio sia in posizione con passaggio di pubblico o veicoli
- Una squadra di 8 persone per l'aiuto durante le fasi di montaggio e smontaggio. (E' preferibile mantenere la stessa squadra sia per il montaggio che per lo smontaggio)
- In caso di ancoraggio della struttura a plinti, è necessario l'utilizzo di 30 plinti da 2 tonnellate ciascuno. (Almeno 2 picchetti sono comunque necessari e i fori saranno ricoperti)
- In caso di superfici d'erba o terra e/o di maltempo prevedere la necessità di un trattore o di un muletto per il traino dei mezzi

ALTRE NECESSITA' PER ALLESTIMENTO E FUNZIONAMENTO AREA

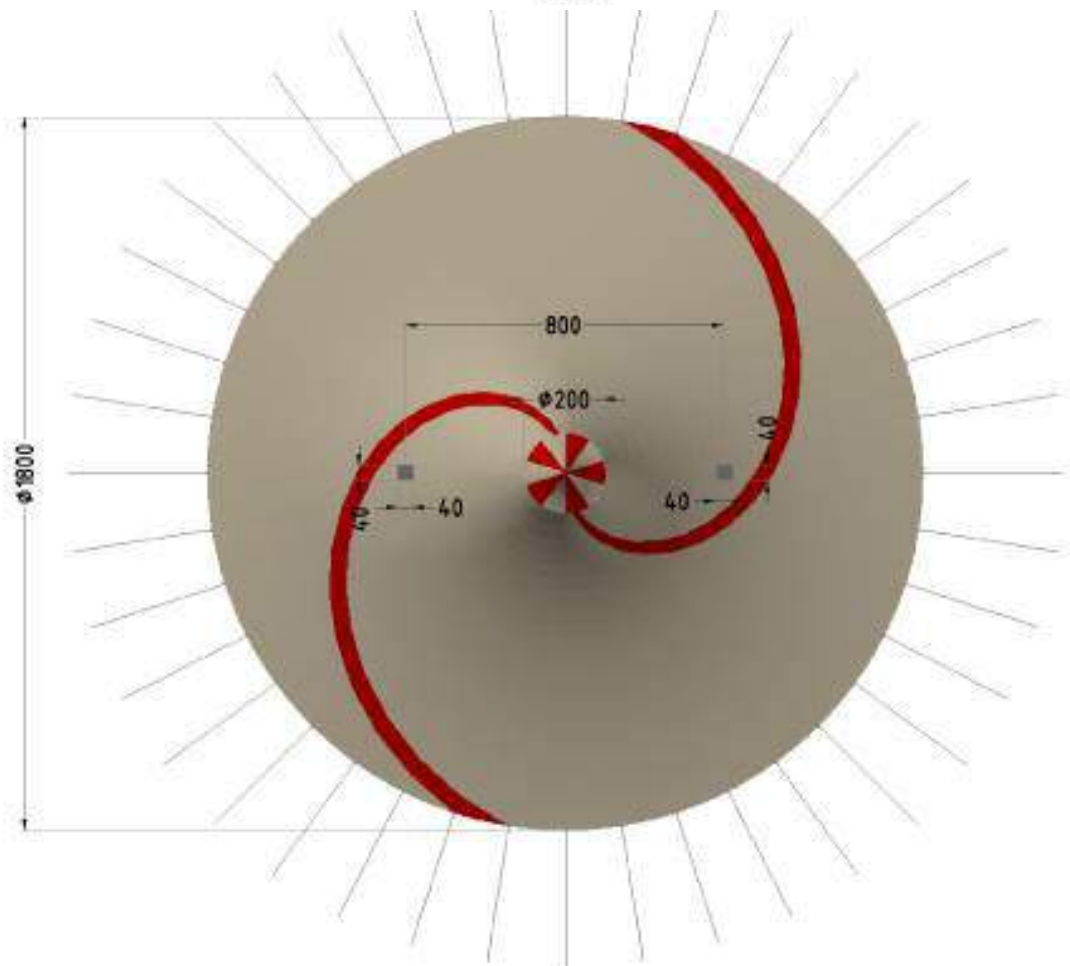
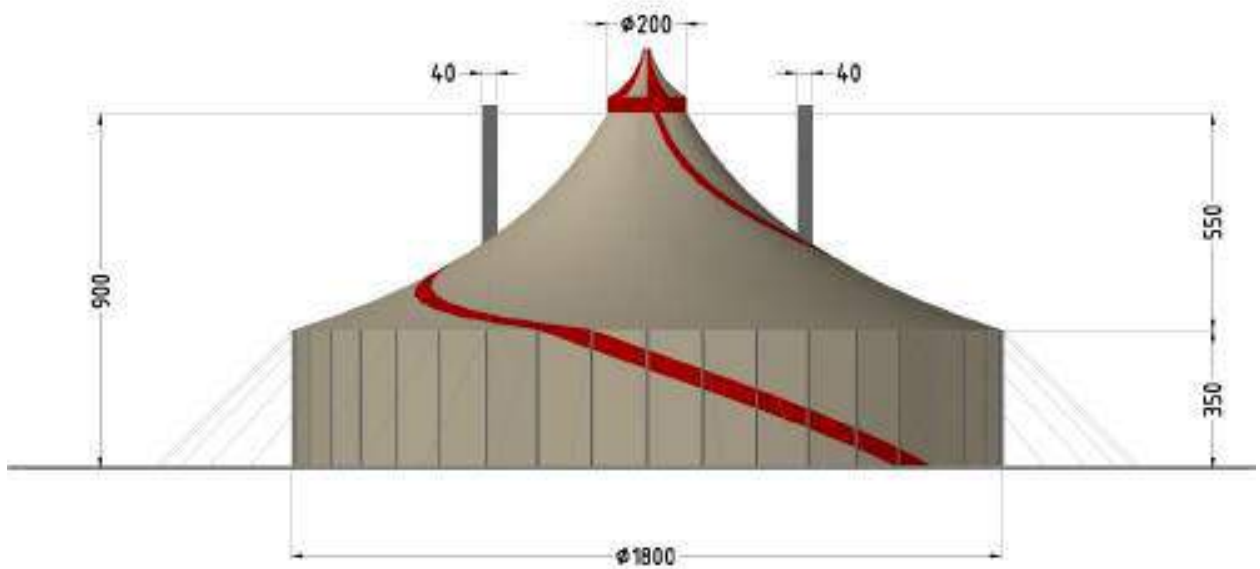
- Presa dell'acqua a meno di 50 metri dal circo.
(Acqua corrente, a disposizione dal momento dell'arrivo per tutta la permanenza della compagnia)
- 15 transenne (per delineare le zone di non-accesso al pubblico)
- Bagni per staff e pubblico
- Docce per lo staff e Compagnie ospiti (non necessariamente accanto allo chapiteau)
- Eventuali altre strutture e personale di servizio non presente nella documentazione (quali biglietteria, info-point, accoglienza del pubblico e degli operatori, bagni per il pubblico ecc...)
- Eventuali passacavi (nei casi in cui l'allaccio elettrico sia in posizione con passaggio di pubblico o veicoli).
- Eventuali decorazioni e abbellimenti generici per l'area (quali ghirlande luminose, fari per illuminazione esterna, striscioni, totem informativi, ecc...)

NB: acqua e corrente sono necessarie dal momento dell'arrivo della compagnia fino al momento della partenza

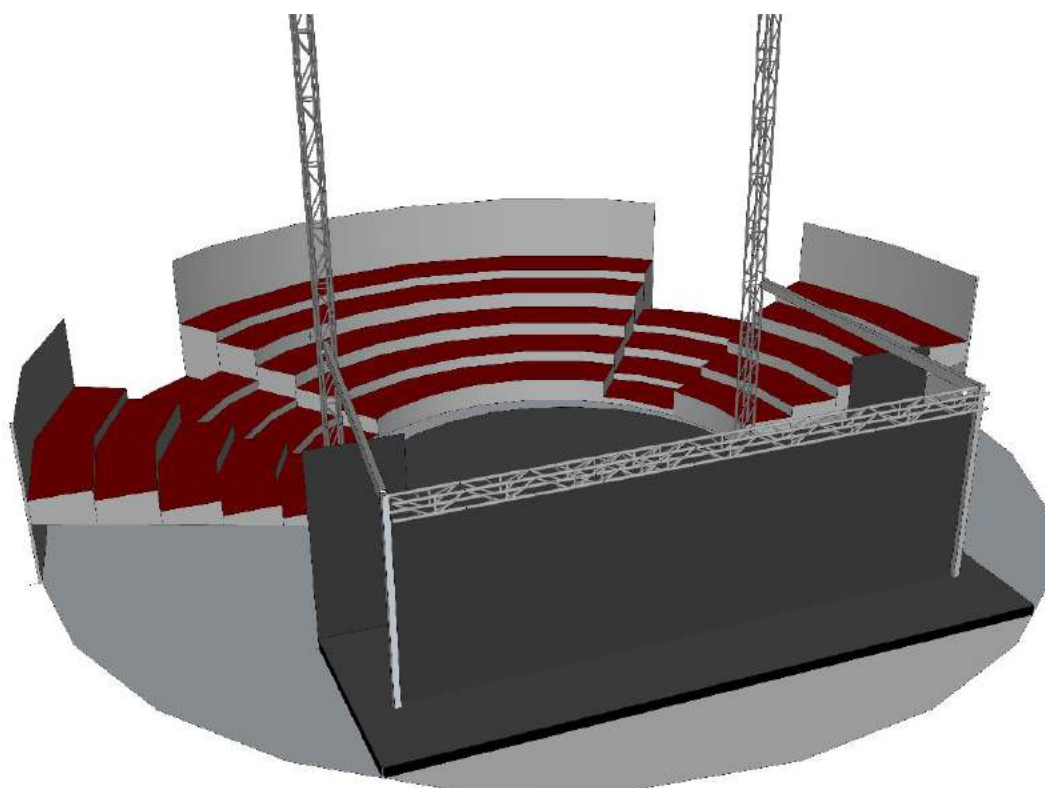
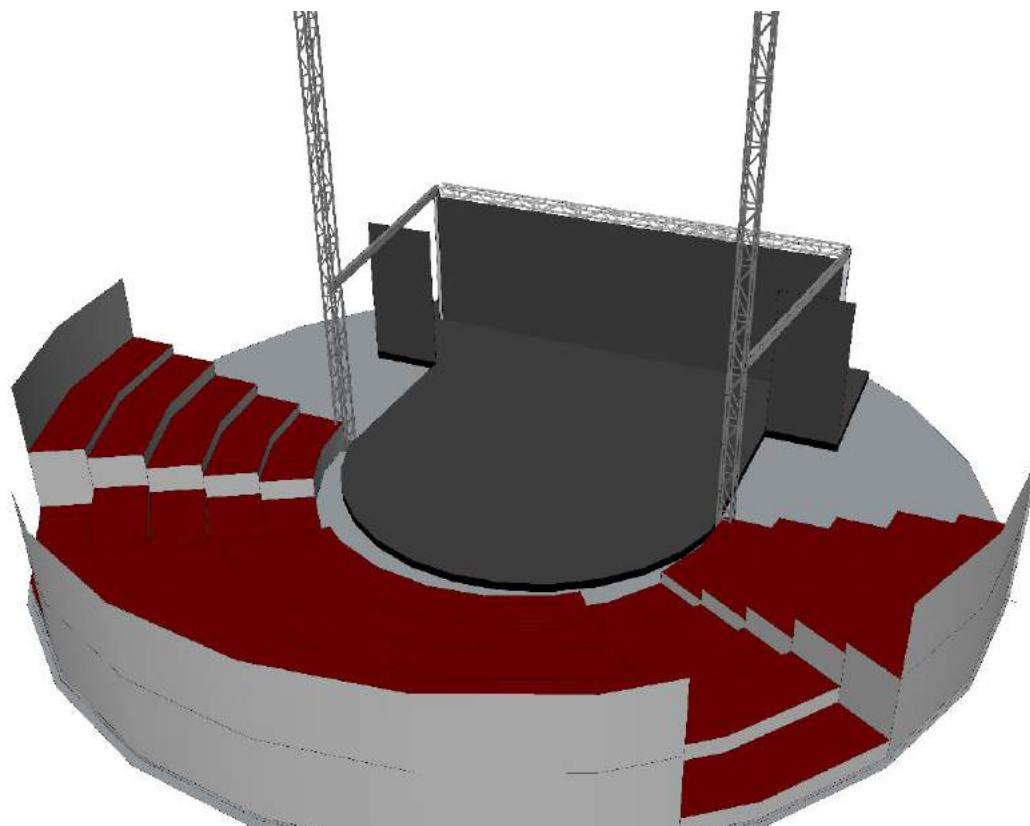
DOTAZIONE DELLA COMPAGNIA

Tensostruttura.....	Scheda N.1
Gradinate e palco	Scheda N.2
Specifiche palco, fondale, quinte, punti di ancoraggio	Schede N.3 e N.4
Dotazione audio e luci	Schede N.5 e N.6
Mezzi di trasporto, veicoli ad uso abitativo e ad uso camerini	Scheda N.7
Altre dotazioni	
Impianto elettrico	
6 Estintori	

SCHEDA N.1 – TENSOSTRUTTURA

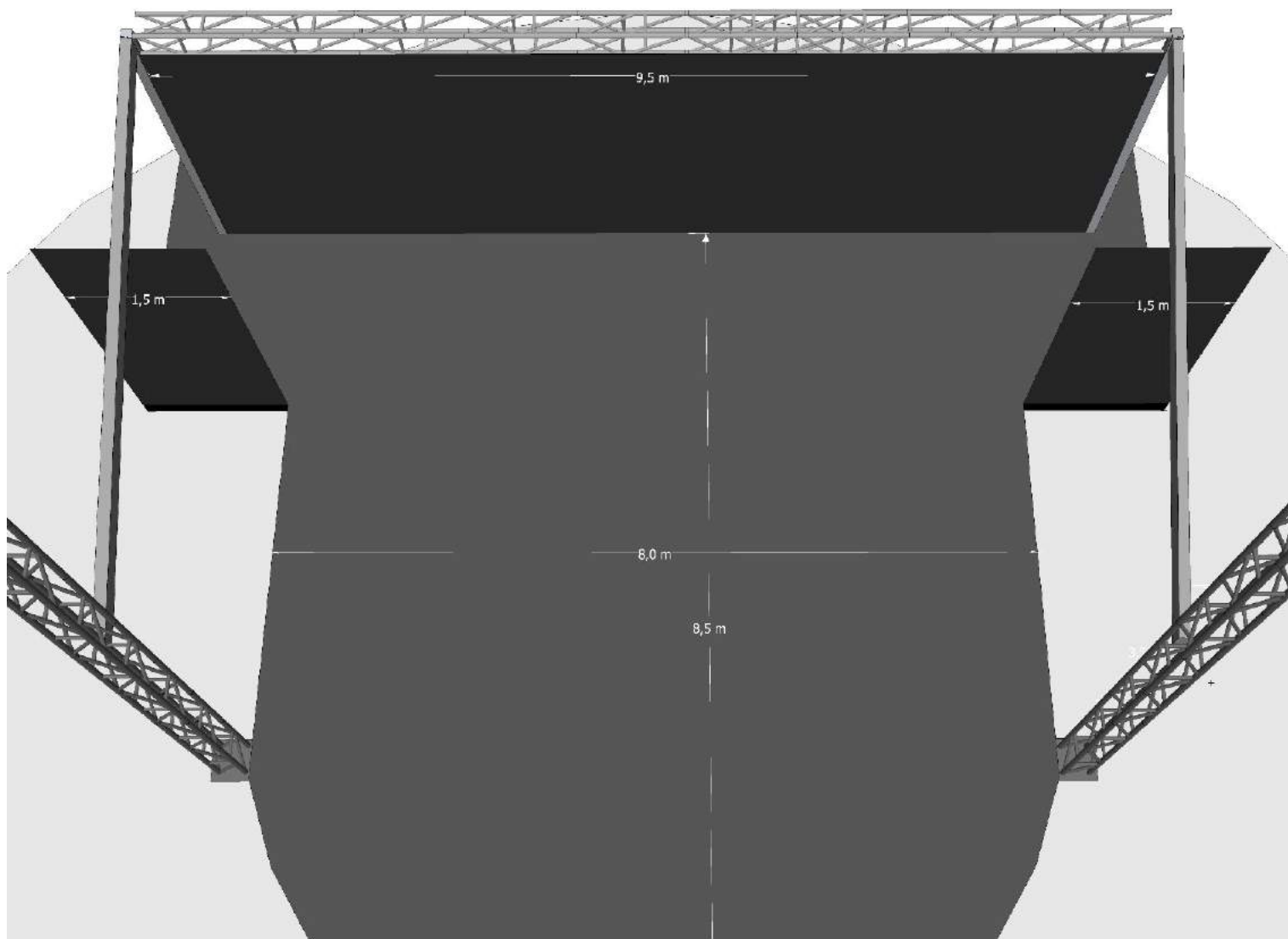


SCHEDA N.2 – DISPOSIZIONE GRADINATE E PALCO

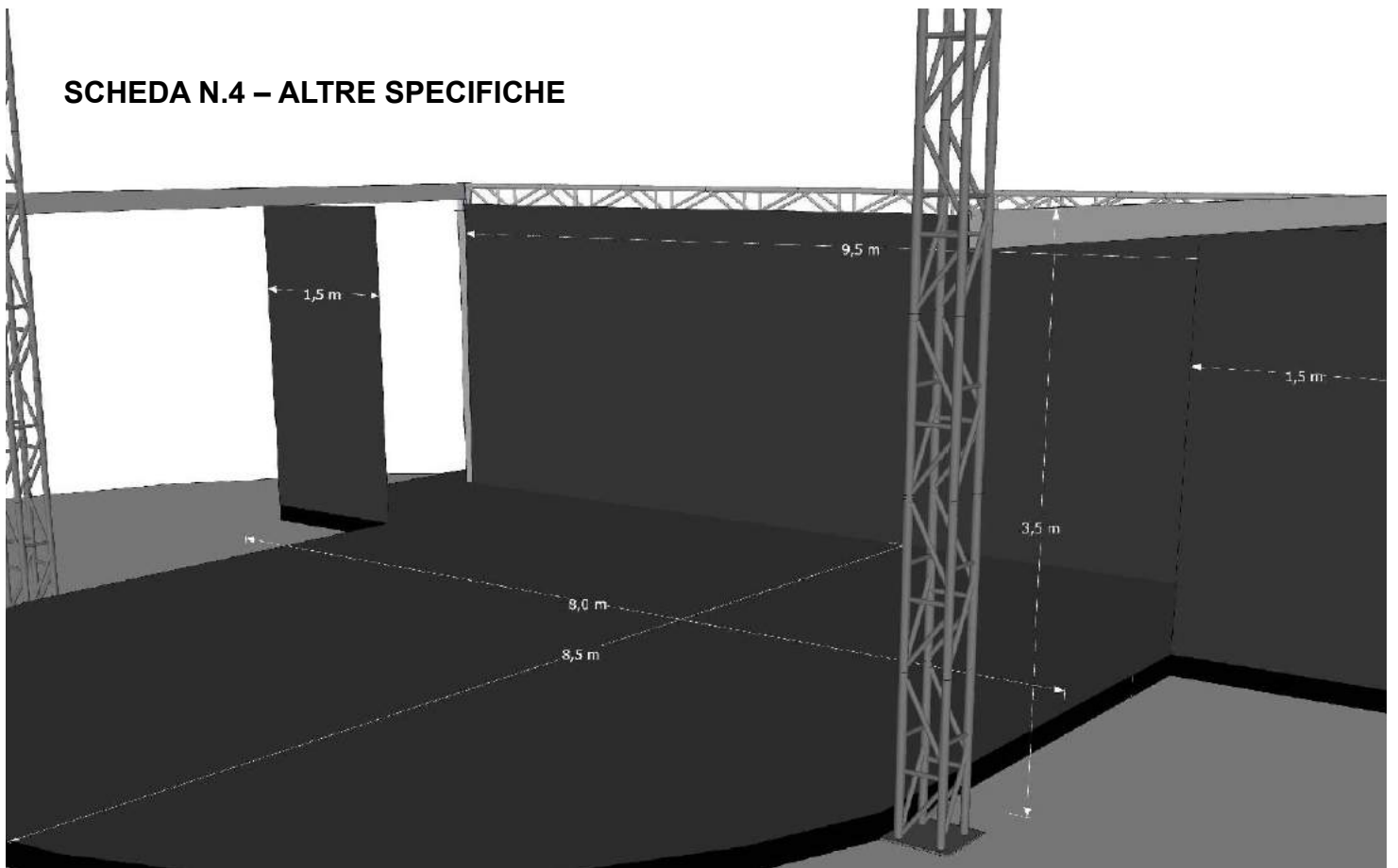


SCHEDA N.3 – SPECIFICHE PALCO

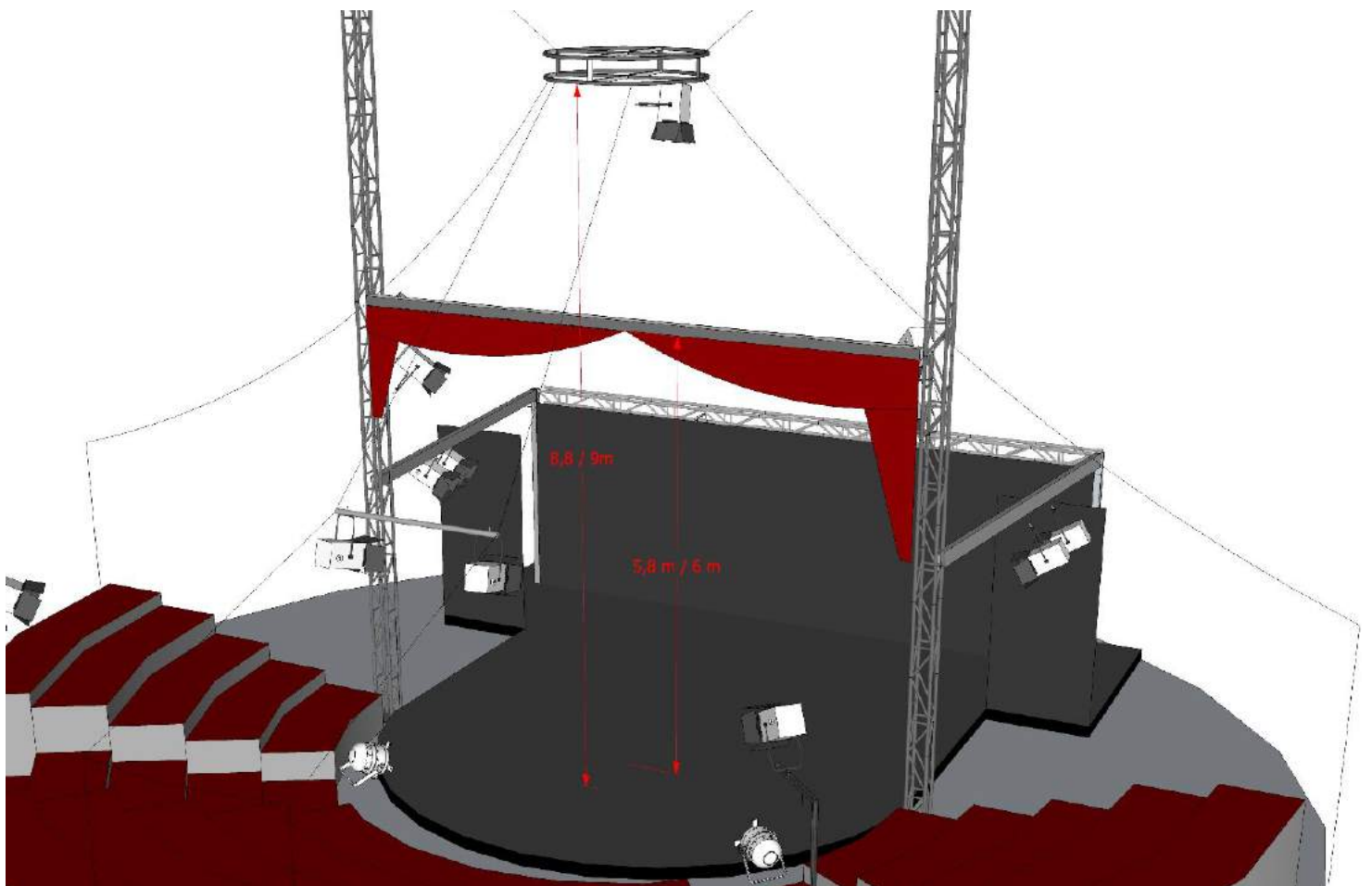
Forma del palcoscenico: Mezzaluna l'avanscena, rettangolare il palcoscenico
Dimensioni: Larghezza al fondale > 9,5 m
Altezza fondale > 3,5 m
Larghezza tra le antenne > 8 m
Profondità > 8,5 m



SCHEDA N.4 – ALTRE SPECIFICHE



Punti di ancoraggio alla cupola e alla barra (utilizzata per lo spettacolo "20 Decibel")



SCHEDA N.5 – AUDIO E LUCI

Luci:

12 PC da 1000 W

8 Par da 1000 W

4 Par da 500 W

3 Sagomatori da 575 W

Consolle luci da 12/24 canali con possibilità di memorie e submaster

2 dimmer da 6 canali da 2 Kw ciascuno

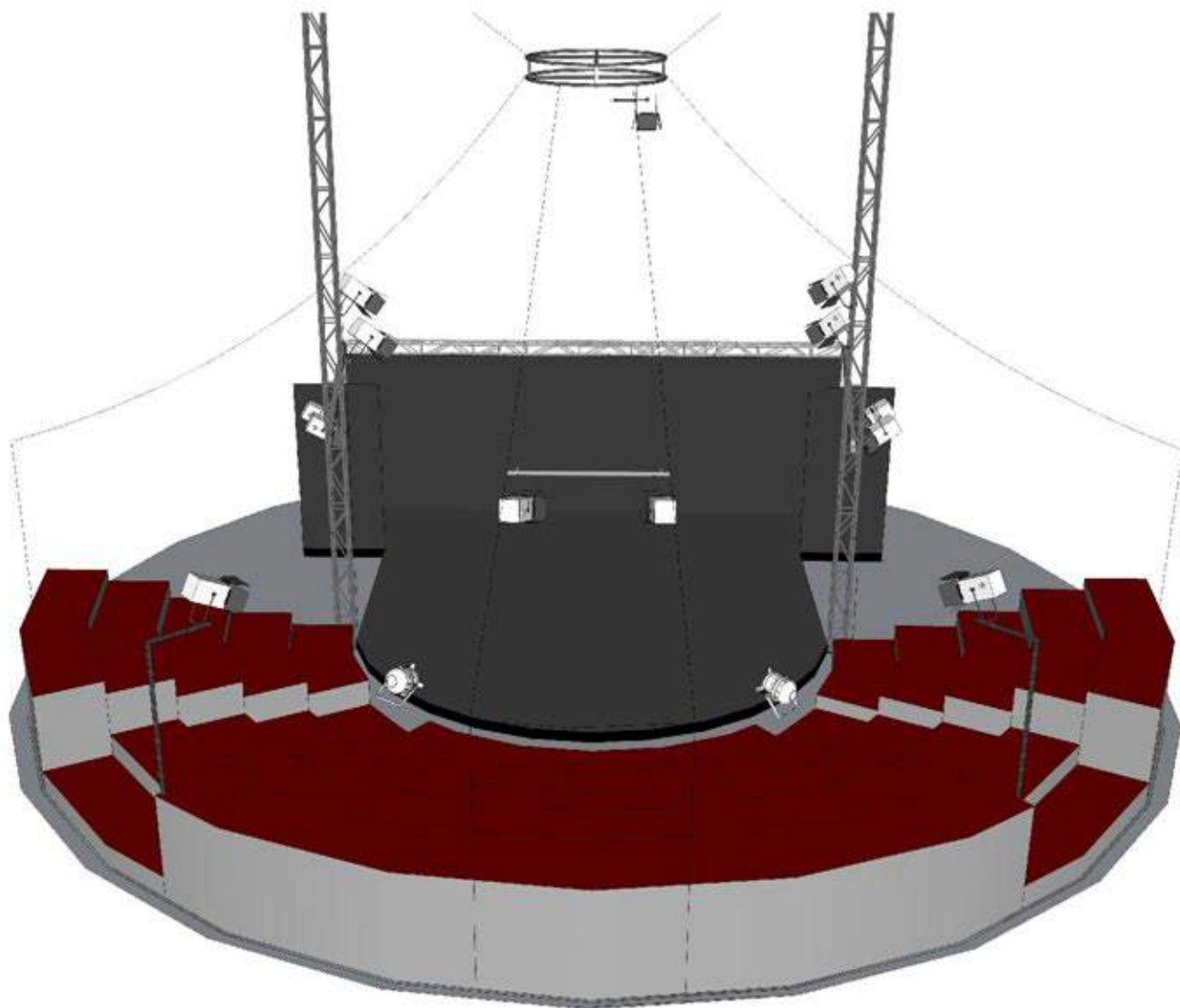
Fonica:

1 Mixer Mackie CFX 12

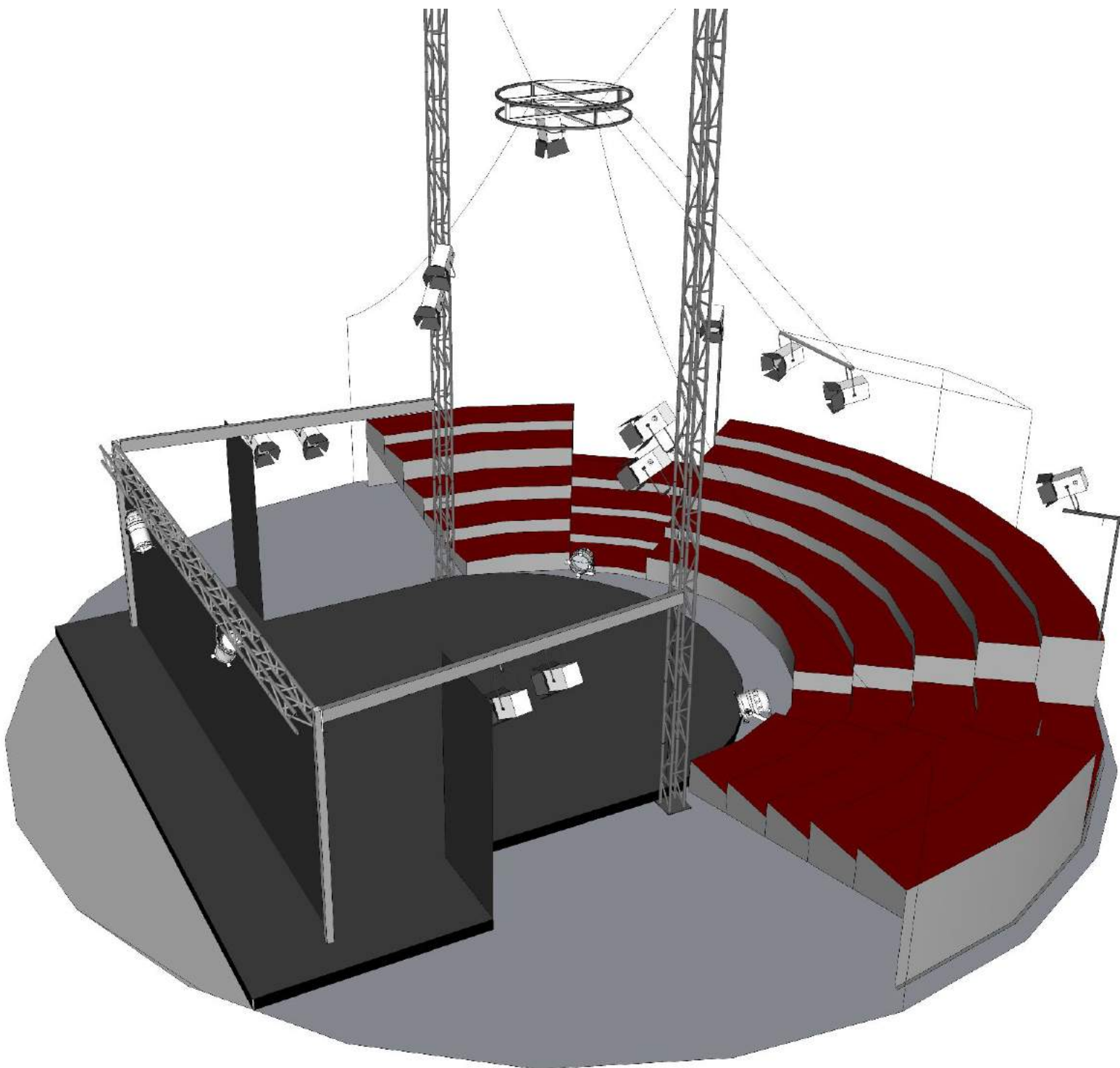
2 Casse attive da 375w

2 Microfoni Shure sm58

1 Microfono Sennheiser e840



SCHEDA N.6 – PUNTI LUCI



SCHEDA N°7 – Mezzi di trasporto, veicoli abitativi e camerini ad uso esclusivo della compagnia

Macchina Ford Galaxy targa DC617SE

Mercedes Vito Mixto targa DR523FS con roulotte 814BCD67

Macchina Alfa 156 targa CF922AT con roulotte

Furgone Ford Transit targa AN530855

Furgone Volkswagen IT35 targa AT598RL

NB: tutti i mezzi devono essere posizionati nelle immediate vicinanze della tensostruttura